

大熊町  
令和6年度

# 家庭ごみ収集日カレンダー

ごみは収集日の朝、8時30分までごみステーションに出してください。(前日には出さないでください。)

**4月**  
  
April

日	月	火	水	木	金	土
	1 可燃・紙	2	3	4 可燃・紙	5 ペット	6
7	8 可燃・紙	9	10 <b>ビン</b>	11 可燃・紙	12 ペット	13
14	15 可燃・紙	16	17	18 可燃・紙	19 ペット	20
21	22 可燃・紙	23	24 不燃カン	25 可燃・紙	26 ペット	27
28	29 可燃・紙	30				

**7月**  
  
July

日	月	火	水	木	金	土
	1 可燃・紙	2	3	4 可燃・紙	5 ペット	6
7	8 可燃・紙	9	10 <b>ビン</b>	11 可燃・紙	12 ペット	13
14	15 可燃・紙	16	17	18 可燃・紙	19 ペット	20
21	22 可燃・紙	23	24 不燃カン	25 可燃・紙	26 ペット	27
28	29 可燃・紙	30	31			

**5月**  
  
May

日	月	火	水	木	金	土
			1	2 可燃・紙	3 ペット	4
5	6 可燃・紙	7	8 <b>ビン</b>	9 可燃・紙	10 ペット	11
12	13 可燃・紙	14	15	16 可燃・紙	17 ペット	18
19	20 可燃・紙	21	22 不燃カン	23 可燃・紙	24 ペット	25
26	27 可燃・紙	28	29	30 可燃・紙	31 ペット	

**8月**  
  
August

日	月	火	水	木	金	土
				1 可燃・紙	2 ペット	3
4	5 可燃・紙	6	7	8 可燃・紙	9 ペット	10
11	12 可燃・紙	13	14 <b>ビン</b>	15 可燃・紙	16 ペット	17
18	19 可燃・紙	20	21	22 可燃・紙	23 ペット	24
25	26 可燃・紙	27	28 不燃カン	29 可燃・紙	30 ペット	31

**6月**  
  
June

日	月	火	水	木	金	土
						1
2	3 可燃・紙	4	5	6 可燃・紙	7 ペット	8
9	10 可燃・紙	11	12 <b>ビン</b>	13 可燃・紙	14 ペット	15
16	17 可燃・紙	18	19	20 可燃・紙	21 ペット	22
23/30	24 可燃・紙	25	26 不燃カン	27 可燃・紙	28 ペット	29

**9月**  
  
September

日	月	火	水	木	金	土
1	2 可燃・紙	3	4	5 可燃・紙	6 ペット	7
8	9 可燃・紙	10	11 <b>ビン</b>	12 可燃・紙	13 ペット	14
15	16 可燃・紙	17	18	19 可燃・紙	20 ペット	21
22	23 可燃・紙	24	25 不燃カン	26 可燃・紙	27 ペット	28
29	30 可燃・紙					

可燃・紙 可燃ごみ・古紙類
 不燃 不燃ごみ
 カン カン類
 ビン ビン類
 ペット ペットボトル
 プラ プラスチック
  南部衛生センターごみ受入日 午前8:30～11:30

**10月**  
  
October

日	月	火	水	木	金	土
		1	2	3 可燃・紙	4 ペット	5
6	7 可燃・紙	8	9 <b>ビン</b>	10 可燃・紙	11 ペット	12
13	14 可燃・紙	15	16	17 可燃・紙	18 ペット	19
20	21 可燃・紙	22	23 不燃カン	24 可燃・紙	25 ペット	26
27	28 可燃・紙	29	30	31 可燃・紙		

令和7年  
**1月**  
  
January

日	月	火	水	木	金	土
			1	2	3	4
5	6 可燃・紙	7	8 <b>ビン</b>	9 可燃・紙	10 ペット	11
12	13 可燃・紙	14	15	16 可燃・紙	17 ペット	18
19	20 可燃・紙	21	22 不燃カン	23 可燃・紙	24 ペット	25
26	27 可燃・紙	28	29	30 可燃・紙	31 ペット	

**11月**  
  
November

日	月	火	水	木	金	土
					1 ペット	2
3	4 可燃・紙	5	6	7 可燃・紙	8 ペット	9
10	11 可燃・紙	12	13 <b>ビン</b>	14 可燃・紙	15 ペット	16
17	18 可燃・紙	19	20	21 可燃・紙	22 ペット	23
24	25 可燃・紙	26	27 不燃カン	28 可燃・紙	29 ペット	30

**2月**  
  
February

日	月	火	水	木	金	土
						1
2	3 可燃・紙	4	5	6 可燃・紙	7 ペット	8
9	10 可燃・紙	11	12 <b>ビン</b>	13 可燃・紙	14 ペット	15
16	17 可燃・紙	18	19	20 可燃・紙	21 ペット	22
23	24 可燃・紙	25	26 不燃カン	27 可燃・紙	28 ペット	

**12月**  
  
December

日	月	火	水	木	金	土
1	2 可燃・紙	3	4	5 可燃・紙	6 ペット	7
8	9 可燃・紙	10	11 <b>ビン</b>	12 可燃・紙	13 ペット	14
15	16 可燃・紙	17	18	19 可燃・紙	20 ペット	21
22	23 可燃・紙	24	25 不燃カン	26 可燃・紙	27 ペット	28
29	30 可燃・紙	31				

**3月**  
  
March

日	月	火	水	木	金	土
2	3 可燃・紙	4	5	6 可燃・紙	7 ペット	1/8
9	10 可燃・紙	11	12 <b>ビン</b>	13 可燃・紙	14 ペット	15
16	17 可燃・紙	18	19	20 可燃・紙	21 ペット	22
23	24 可燃・紙	25	26 不燃カン	27 可燃・紙	28 ペット	29
30	31 可燃・紙					

可燃・紙 可燃ごみ・古紙類
 不燃 不燃ごみ
 カン カン類
 ビン ビン類
 ペット ペットボトル
 プラ プラスチック
  南部衛生センターごみ受入日 午前8:30～11:30

お問い合わせ

大熊町役場 環境対策課

TEL 0240-23-7829



# ごみと資源の分け方・出し方

指定のごみ袋、ごみ処理券を使用し、きちんと分別して出してください。

## 燃えるごみ

### ●燃えるごみ

#### 出し方・注意点

- 燃えるごみ用（赤文字表示）の指定袋またはごみ処理券（新聞、雑誌、段ボール、枝葉専用）を使用してください。
- 資源ごみや燃えないごみが混ざっていないか確認してください。
- 生ごみはできるだけ水分を取ってください。
- 竹串などの危険なものは紙などに包んで出してください。
- 食用油は、紙や布にしみ込ませるか、固めて出してください。

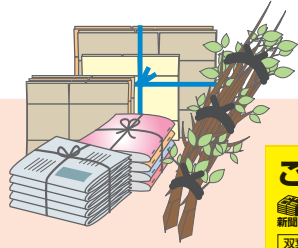


大きい袋  
1袋500円  
(10枚入)  
小さい袋  
1袋300円  
(10枚入)

### ●ごみ処理券

#### 出し方・注意点

- 新聞・雑誌：高さは30cm以内とし、紐で十字に結んでください。
- 段ボール：縦50cm横60cm以内となるように折り畳み、厚さは20cm以内とし、紐で十字に結んでください。
- 枝葉：1本あたりの枝の長さは50cm、直径は10cm以内。1束の直径は30cm以内とし、崩れないように紐で結んでください。
- (枝葉を南部衛生センターに直接搬入する場合は1本あたりの長さは100cm以内、直径は10cmまで。)

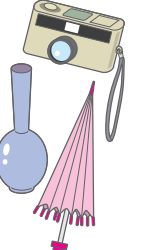


ごみ処理券  
1束300円  
(10枚入)

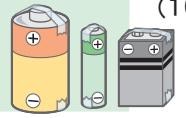
## 燃えないごみ

#### 出し方・注意点

- 燃えないごみ用（黒文字表示）の指定袋を使用してください。
  - 資源ごみや燃えるごみが混ざっていないか確認してください。
  - 袋に入らない大きさの燃えないごみは、粗大ごみになります。
  - 刃物や割れたガラスなどの危険なものは、紙などに包んで中身を明記して出してください。
  - 蛍光灯は、割らないで出してください。(指定袋から出ても可)
  - ガスカートリッジ、スプレー缶は、必ず使い切り穴を開けて出してください。
  - 乾電池は、端子にセロハンテープ等を貼り絶縁させてから、ポリ袋等に入れて乾電池と明記してください。(指定袋に入れなくて可)
- ※ボタン電池及び充電式電池は収集できません。回収を行っている電気店などにお問い合わせください。



大きい袋  
1袋500円  
(10枚入)  
小さい袋  
1袋300円  
(10枚入)

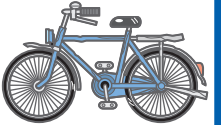
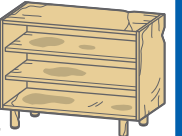
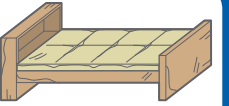


## 粗大ごみ

### ●指定ごみ袋に入らない家具等

#### 出し方・注意点

- ごみステーション（集積所）には出せません。
- 〈処理方法〉  
自分で南部衛生センターに運ぶか（一般家庭の量は1日20枚迄）、または下記の衛生センターへ収集依頼してください。
- ※衛生センターが指定した日時に、有料にて引き取りに伺います。



お問合せ 双葉地方広域市町村圏組合 南部衛生センター

電話 0240-25-4609

## 資源ごみ

### ●ビン類

#### 分け方 飲料、食品が入っていたビン

#### 出し方・注意点

- ビン類用（青文字表示）の指定袋を使用してください。
- ビンの中を軽く水洗いしてください。
- ビンの金属キャップは、カン類に出してください。
- 割れているものは、紙などに包んで出してください。
- 付着物や油が付いているビン、強化ガラス類は燃えないごみに出してください。



1袋250円  
(10枚入)

### ●プラスチック製容器包装

#### 分け方 プラ マークの付いているプラスチック製の包装物等 マークが付いていないものは燃えるごみへ

#### 出し方・注意点

- プラスチック製容器包装類用（紫文字表示）の指定袋を使用してください。
- 汚れているものは、軽く水で流すか、紙などで拭き取ってください。
- 袋の中身は分別しますので、2重に袋に入れないようにしてください。
- 付着物や油の付いている容器や包装物は燃えるごみに出してください。



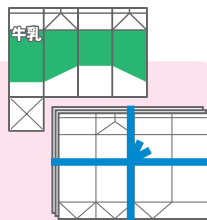
1袋250円  
(10枚入)

### ●古紙類

#### 紙パック 分け方 紙 マークの付いている、内部が白色の紙パック

#### 出し方・注意点

- 中を軽く水洗いして、乾かして出してください。
- パックを切り開いて、ひもで十字に結んで出してください。
- 内部が銀紙の紙パックは燃えるごみに出してください。



### ●カン類(アルミ・スチールカン)

#### 分け方 アルミ スチール マークの付いている飲料、食品が入っていたカン

#### 出し方・注意点

- カン類用（緑文字表示）の指定袋を使用してください。
- カンの中を軽く水洗いしてください。
- カンはつぶさないで出してください。
- 付着物や油が付いているカンは燃えないごみに出してください。



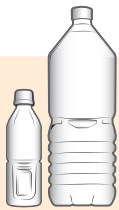
1袋250円  
(10枚入)

### ●ペットボトル

#### 分け方 PET マークの付いている飲料、食品が入っていたペットボトル

#### 出し方・注意点

- ペットボトル用（黄色文字表示）の指定袋を使用してください。
- ラベルやキャップは、プラスチック製容器包装に出してください。
- ボトルの中を軽く水洗いしてください。
- ボトルはつぶさないでください。
- 付着物や油の付いているペットボトルは燃えるごみに出してください。



1袋250円  
(10枚入)

指定ごみ袋町内販売店 『ヤマザキショップ、鈴木商店』

お問い合わせ

大熊町役場 環境対策課

TEL 0240-23-7829

