

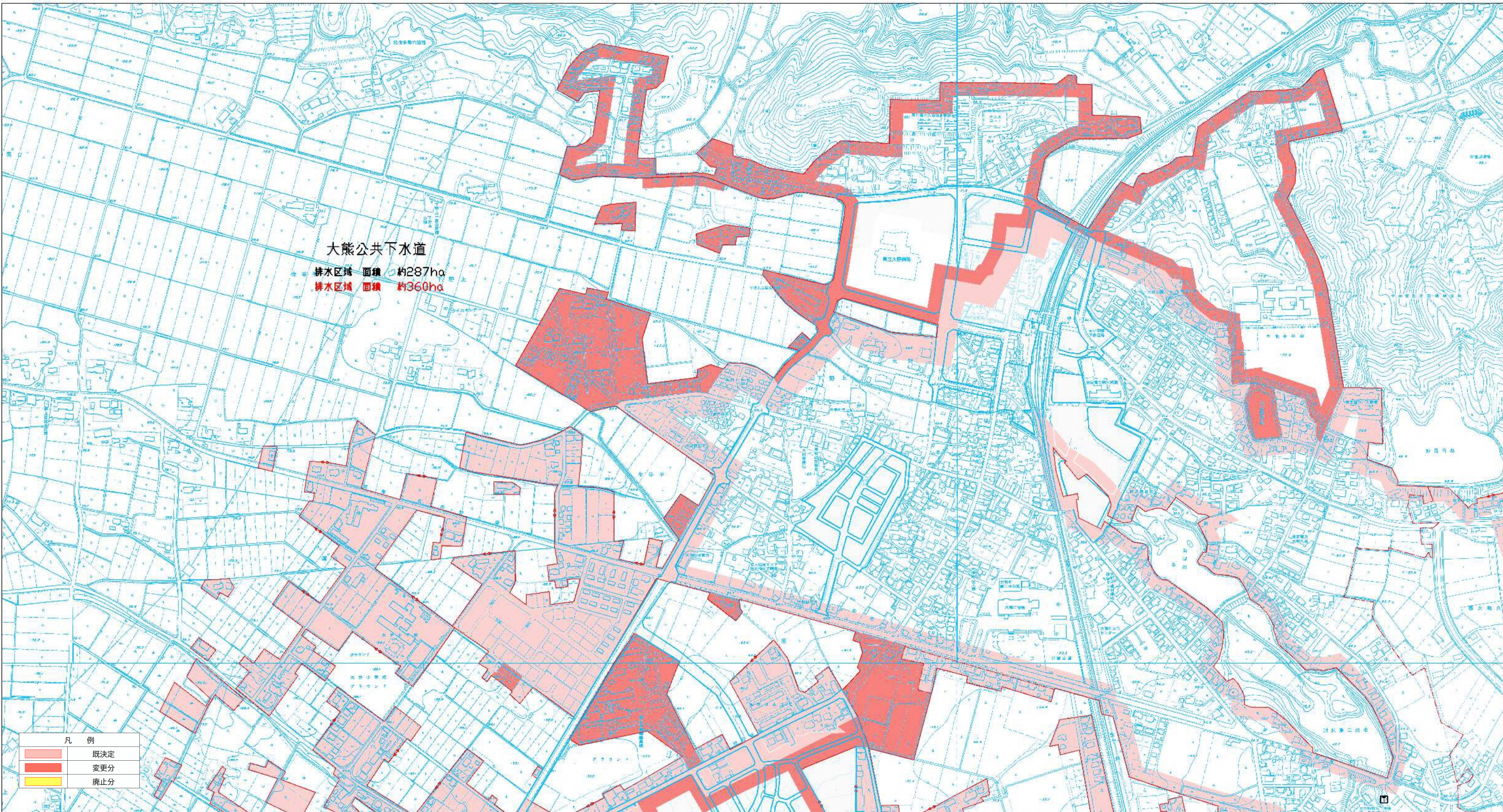
大熊公共下水道

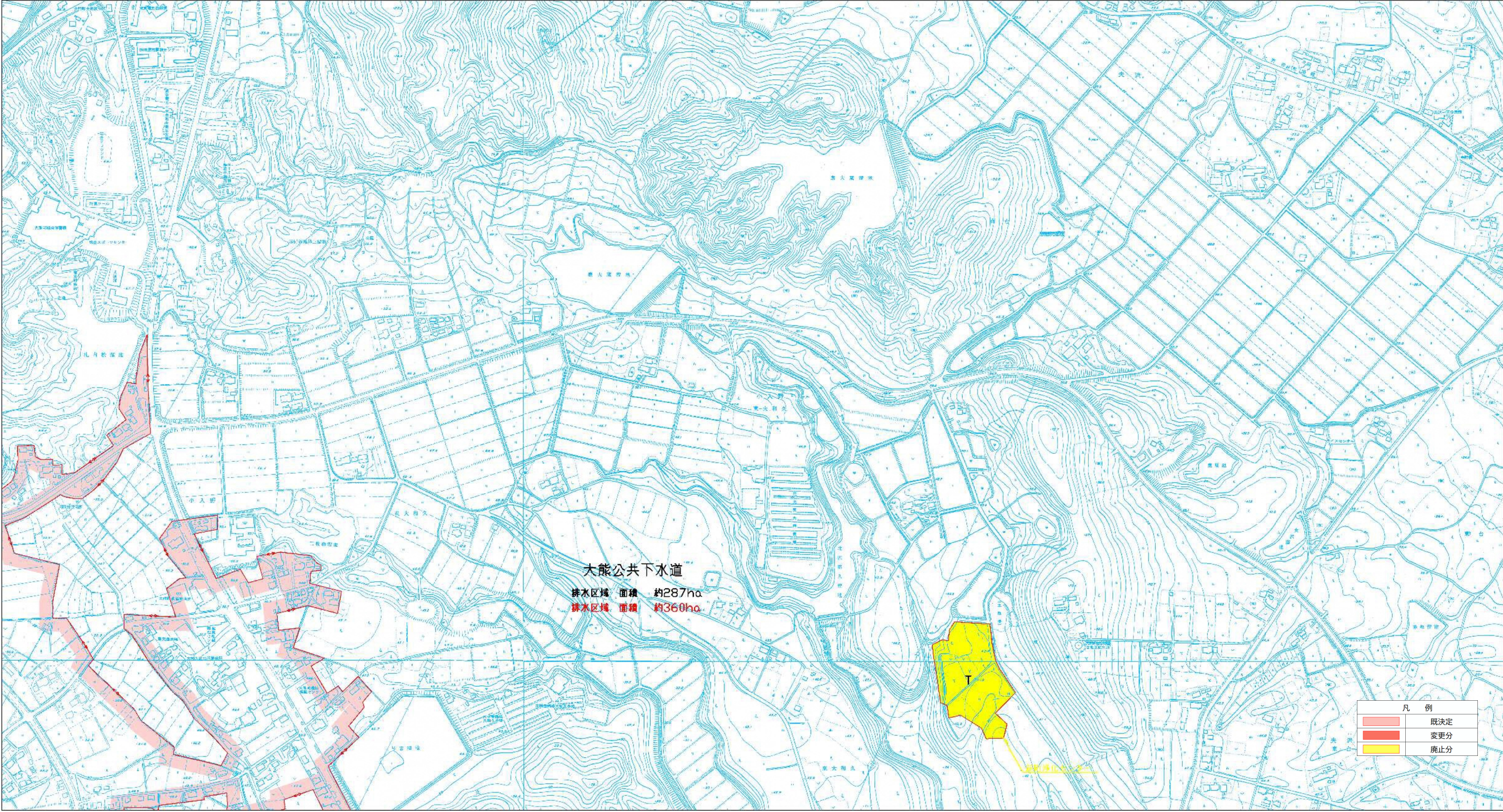
排水区域 面積 約287ha

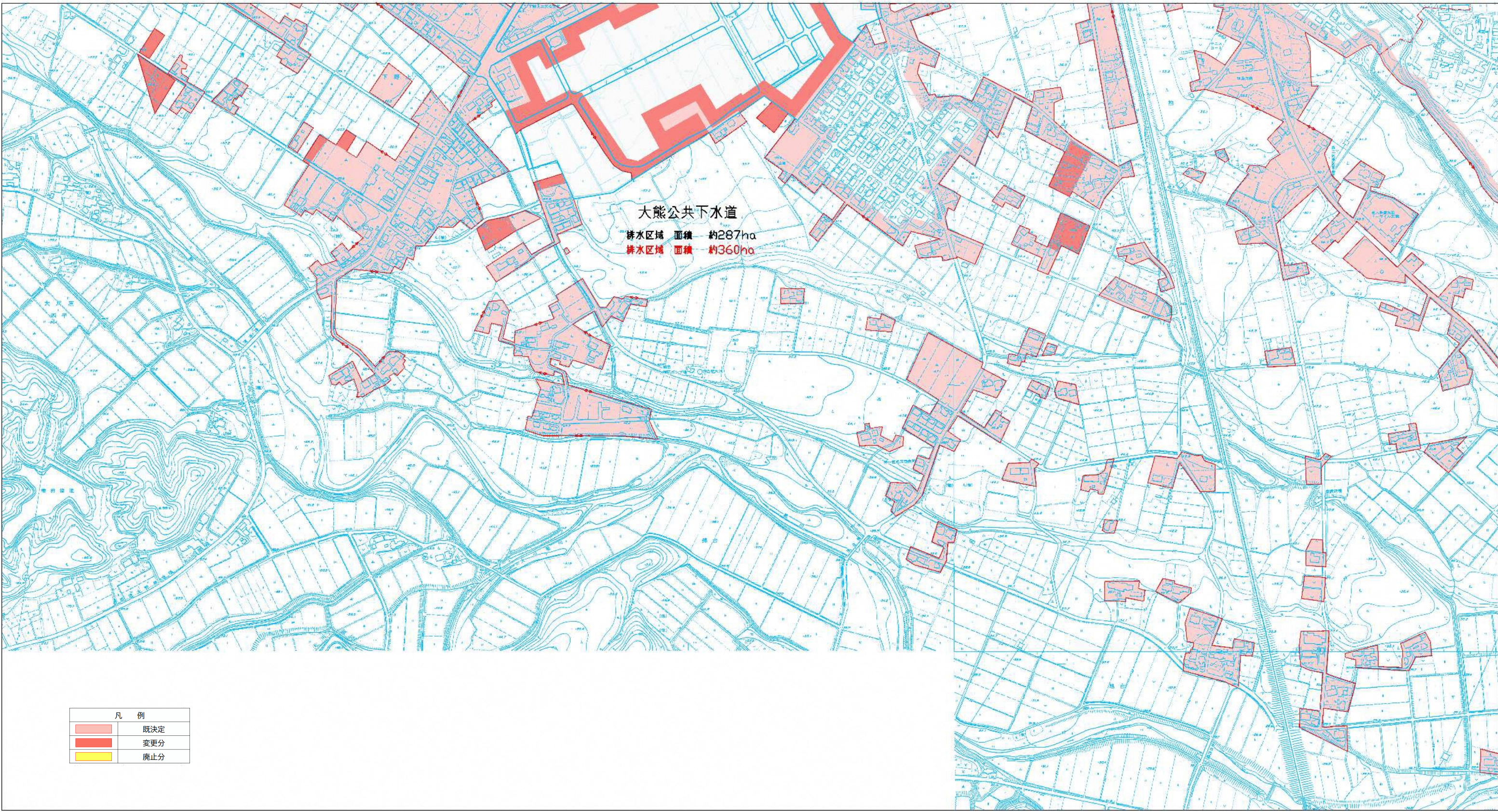
排水区域 面積 約360ha

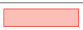


凡例

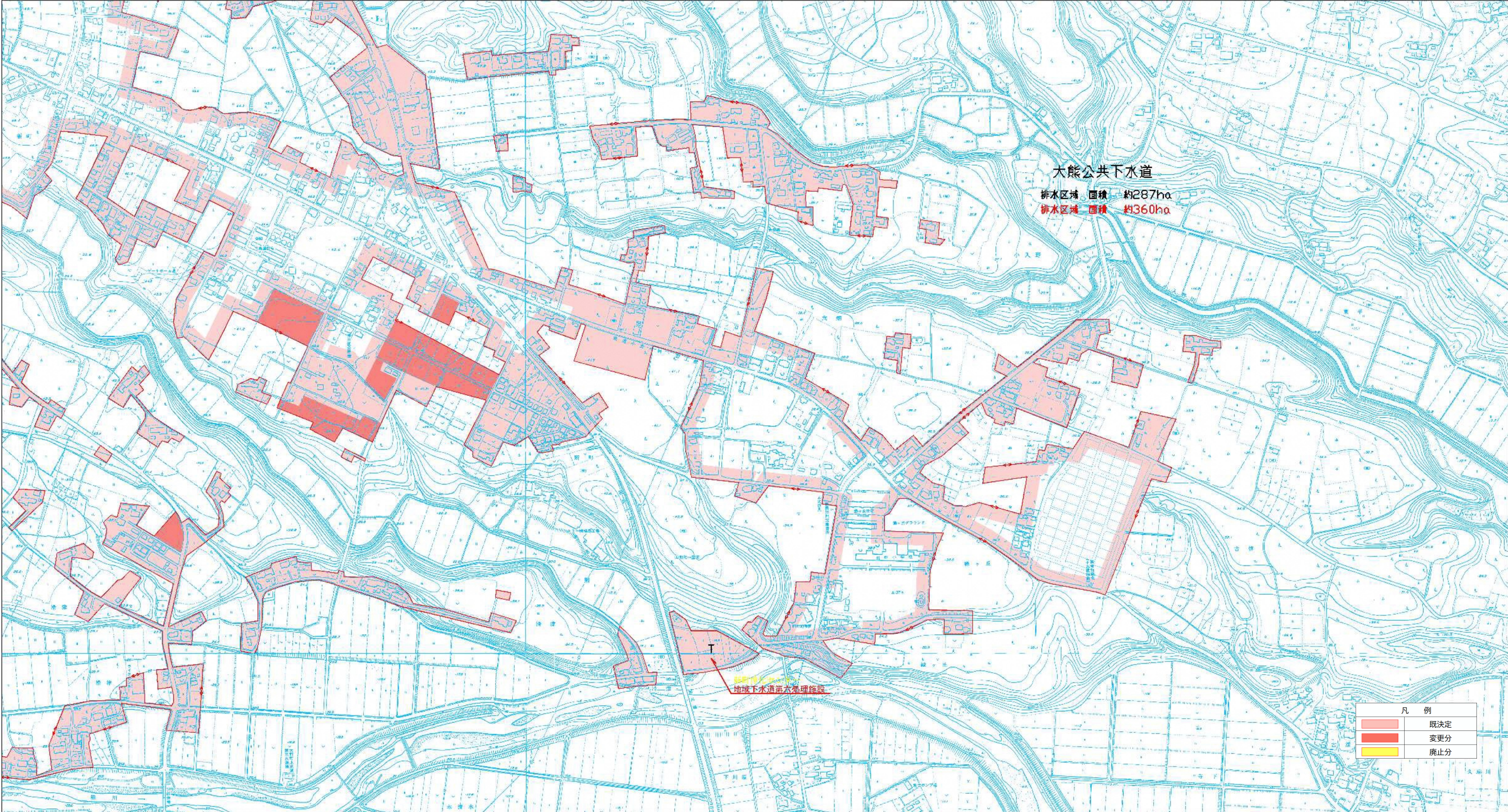
	既決定
	変更分
	廃止分










凡 例	
	既決定
	変更分
	廃止分



大熊公共下水道

排水区域 面積 約287ha

排水区域 面積 約360ha

凡 例	
	既決定
	変更分
	廃止分