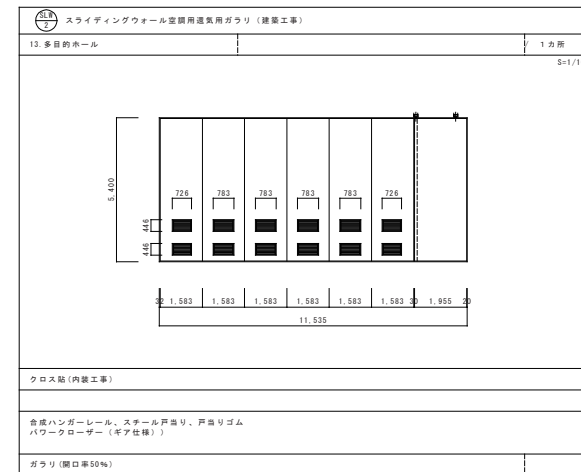
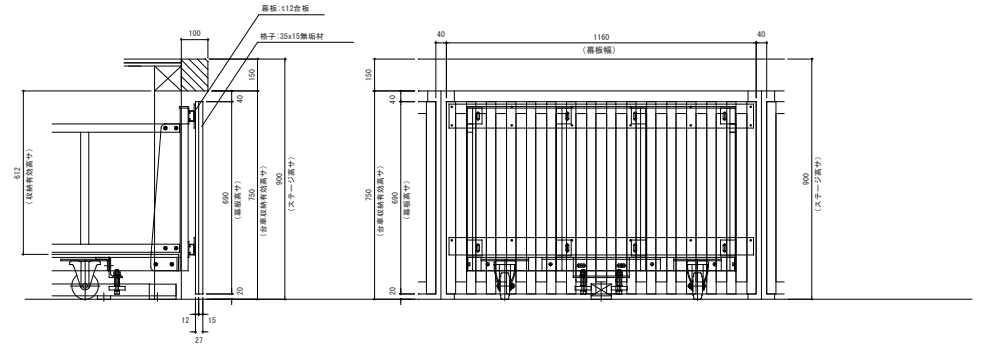
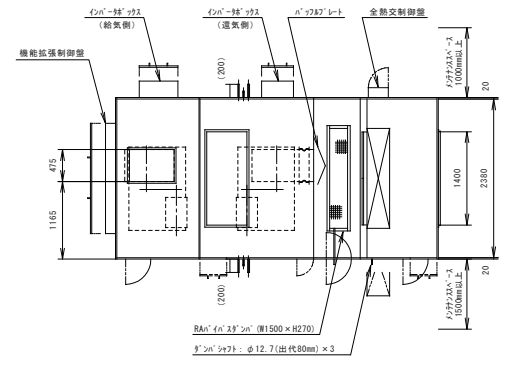
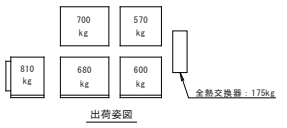
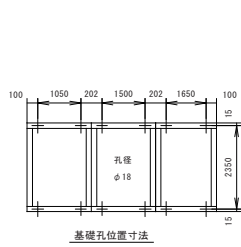


機器表(JS B 8616及びJRA4002)による条件)								
記号	機器名称	仕様	消費電力		設置室	備考		
			相-V	kw				
ACP-1	パッケージ形空調機 (マルチ室外機)	型式	冷暖房切替個別空調 寒冷地仕様	3-200	1	屋外		
		特別仕様	高調波フィルター	冷房時			9.0	
		冷房能力	33.5kw	暖房時			8.98	
		暖房能力	37.5kw	圧縮機			6.8	
		付属	防振架台(金属コイルスプリング)					
ACP-1-1	パッケージ形空調機 (マルチ室内機)	型式	天井カセット2方向形	1-200	0.078	2	音楽スタジオ	
		特別仕様	ドレンアップ機能	ファン				
		冷房能力	2.8kw					
		暖房能力	3.2kw					
		付属	ワイヤードリモコン					
ACP-1-2	パッケージ形空調機 (マルチ室内機)	型式	天井カセット4方向形	1-200	0.106	3	研修室1×2 研修室2	
		特別仕様	ドレンアップ機能	ファン				
		冷房能力	7.1kw					
		暖房能力	8.0kw					
		付属	ワイヤードリモコン					
ACP-2	パッケージ形空調機 (マルチ室外機)	型式	冷暖房切替個別空調 寒冷地仕様	3-200	1	屋外		
		特別仕様	高調波フィルター	冷房時			8.52	
		冷房能力	28.0kw	暖房時			8.27	
		暖房能力	31.5kw	圧縮機			5.6	
		付属	防振架台(金属コイルスプリング)					
ACP-2-1	パッケージ形空調機 (マルチ室内機)	型式	天井カセット2方向形	1-200	0.078	3	廊下1×2 廊下3	
		特別仕様	ドレンアップ機能	ファン				
		冷房能力	3.6kw					
		暖房能力	4.0kw					
		付属	ワイヤードリモコン					
ACP-2-2	パッケージ形空調機 (マルチ室内機)	型式	天井カセット2方向形	1-200	0.046	2	廊下4	
		特別仕様	自動昇降パネル・ドレンアップ機能	ファン				
		冷房能力	4.5kw					
		暖房能力	5.0kw					
		付属	ワイヤードリモコン					
ACP-2-3	パッケージ形空調機 (マルチ室内機)	型式	天井カセット4方向形	1-200	0.046	1	倉庫1	
		特別仕様	ドレンアップ機能	ファン				
		冷房能力	2.8kw					
		暖房能力	3.2kw					
		付属	ワイヤードリモコン					
ACP-3	パッケージ形空調機 (マルチ室外機)	型式	冷暖房切替個別空調 寒冷地仕様	3-200	1	屋外		
		特別仕様	高調波フィルター	冷房時			9.0	
		冷房能力	33.5kw	暖房時			8.98	
		暖房能力	37.5kw	圧縮機			6.8	
		付属	防振架台(金属コイルスプリング)					
ACP-3-1	パッケージ形空調機 (マルチ室内機)	型式	壁掛型	1-200	0.040	4	授乳室 保健室 休憩室 操作室	
		特別仕様	ドレンアップ機能	ファン				
		冷房能力	2.8kw					
		暖房能力	3.2kw					
		付属	ワイヤードリモコン					
ACP-3-2	パッケージ形空調機 (マルチ室内機)	型式	天井カセット1方向形	1-200	0.078	1	キッズコーナー	
		特別仕様	ドレンアップ機能	ファン				
		冷房能力	2.8kw					
		暖房能力	3.2kw					
		付属	ワイヤードリモコン					
ACP-3-3	パッケージ形空調機 (マルチ室内機)	型式	天井カセット4方向形	1-200	0.046	1	図書コーナー	
		特別仕様	ドレンアップ機能	ファン				
		冷房能力	5.6kw					
		暖房能力	6.3kw					
		付属	ワイヤードリモコン					
ACP-3-4	パッケージ形空調機 (マルチ室内機)	型式	天井ビルトイン形	1-200	0.3	1	クッキングスタジオ	
		特別仕様	ドレンアップ機能	ファン				
		冷房能力	14.0kw	風量(強運転):1.860m3/h				
		暖房能力	16.0kw					
		付属	ワイヤードリモコン、吹出フレキ角ダクト・吹出チャンバー 背面吸込用フィルター・チャンバー、吸込フレキ角ダクト 吸込グリル(プレフィルター付)					

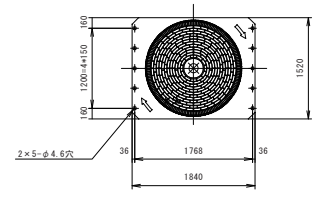
機器表(JS B 8616及びJRA4002)による条件)								
記号	機器名称	仕様	消費電力		設置室	備考		
			相-V	kw				
ACP-4	パッケージ形空調機 (マルチ室内機)	型式	冷暖房切替個別空調 寒冷地仕様	3-200	1	屋外		
		特別仕様	高調波フィルター	冷房時			9.0	
		冷房能力	33.5kw	暖房時			8.98	
		暖房能力	37.5kw	圧縮機			6.8	
		付属	防振架台(金属コイルスプリング)					
ACP-4-1	パッケージ形空調機 (マルチ室内機)	型式	天井ビルトイン形	1-200	0.3	2	エントランスホール	
		特別仕様	ドレンアップ機能 風量(強運転):1.860m3/h	ファン				
		冷房能力	14.0kw					
		暖房能力	16.0kw					
		付属	ワイヤードリモコン、吹出アダプター(φ200×4) 吸込チャンバー、吸込フレキ角ダクト、吸込グリル(フィルター付)					
ACP-5	パッケージ形空調機 (マルチ室外機)	型式	冷暖房切替個別空調 寒冷地仕様	3-200	1	屋外		
		特別仕様	高調波フィルター	冷房時			8.52	
		冷房能力	28.0kw	暖房時			8.27	
		暖房能力	31.5kw	圧縮機			5.6	
		付属	防振架台(金属コイルスプリング)					
ACP-5-1	パッケージ形空調機 (マルチ室内機)	型式	天井カセット4方向形	1-200	0.078	2	更衣室1 更衣室2	
		特別仕様	ドレンアップ機能	ファン				
		冷房能力	3.6kw					
		暖房能力	4.0kw					
		付属	ワイヤードリモコン					
ACP-5-2	パッケージ形空調機 (マルチ室内機)	型式	天井カセット4方向形	1-200	0.106	3	運動スタジオ	
		特別仕様	ドレンアップ機能	ファン				
		冷房能力	7.1kw					
		暖房能力	8.0kw					
		付属	ワイヤードリモコン					
ACP-6	パッケージ形空調機 (マルチ室外機)	型式	冷暖房切替個別空調 寒冷地仕様	3-200	1	屋外		
		特別仕様	高調波フィルター	冷房時			5.42	
		冷房能力	22.4kw	暖房時			5.67	
		暖房能力	25.0kw	圧縮機			4.3	
		付属	防振架台(金属コイルスプリング)					
ACP-6-1	パッケージ形空調機 (マルチ室内機)	型式	壁掛型	1-200	0.040	1	食品庫	
		特別仕様	ドレンアップ機能	ファン				
		冷房能力	2.8kw					
		暖房能力	3.2kw					
		付属	ワイヤードリモコン					
ACP-6-2	パッケージ形空調機 (マルチ室内機)	型式	天井ビルトイン形	1-200	0.3	1	厨房	
		特別仕様	ドレンアップ機能 風量(強運転):1.620m3/h	ファン				
		冷房能力	11.2kw					
		暖房能力	12.5kw					
		付属	ワイヤードリモコン、吹出フレキ角ダクト・吹出チャンバー 背面吸込用フィルター・チャンバー、吸込フレキ角ダクト 吸込グリル(プレフィルター付)					
集中リモコン	型式	壁付液晶タッチパネル	1-100	0.03	1	事務室 (※電気設備監視室内)		
		性能	<基本機能>					
			・管理点 300点以上 エリア設置 ・アイコン表示画面、リスト表示画面 ・レイアウト表示画面(最大60画面) <監視・操作機能>※空調・換気共 ・一括/個別発停、運転切替モード ・温度設定、風量調整 <自動制御機能> ・スケジュール機能(週間)、設定温度制御 ・自動冷暖切替、運転制御 ・リモートアクセス機能(web遠隔管理)					
			注) ※ ACP及びHEUの自動制御及び監視 警報の制御・表示 ※ 自動制御(CP-1)と連携とし、警報を送ること					
		付属	DIOユニット				1-100	0.01

機器表 (JIS B 8616及びJIRA4002による条件)									
記号	機器名称	仕様	消費電力		台数	設置室	備考		
			相-V	kw					
PAC-1	パッケージ形空調機 (シングルエアコン)	型式	天井カセット4方向形	寒冷地仕様	3-200	1	事務室	参考:SDRC80AA	
		特別仕様	ドレンアップ機能・グループ遠隔制御アダプター	冷房時	1.42				
		冷房能力	7.1kw	暖房時	1.59				
		暖房能力	8.0kw	圧縮機	1.19				
		付属品	ワイヤードリモコン・防振架台・ドレンヒーター 転倒防止金具共						
PAC-2	パッケージ形空調機 (シングルエアコン)	型式	天井吊形	寒冷地仕様	3-200	1	電気室		
		特別仕様	ドレンアップ機能・グループ遠隔制御アダプター	冷房時	2.6				
		冷房能力	10.0kw	暖房時	2.6				
		暖房能力	11.2kw	圧縮機	1.79				
		付属品	ワイヤードリモコン・防振架台・ドレンヒーター 転倒防止金具共						
ACU-1	直形式空調機	型式	空冷式エアハンドユニット	外気混合型	外気冷房対応	3-200	1	機械室	参考:AC2-2102MX
		特別仕様	全熱交換器相込	回転型	熱交換効率:50%	冷房時定格	50.9		
			ファンインバーター搭載タイプ	暖房時定格	52.1				
			加湿器:水気化式	加湿量:21.4kg/h					
			フィルター:プレフィルター+中性能(比色法65%)						
		冷房能力	120.9kw						
		暖房能力	104.8kw						
		送風量	給気:14800m ³ /h (OA:8000m ³ /h) × 500Pa	給気ファン	(11.0)	(1)			
			送気:13600m ³ /h (EA:8000m ³ /h) × 350Pa	送気ファン	(7.5)	(1)			
		付属品	下部ドレンパイプ(SUS)・加湿モジュール(抗菌仕様) フィルター目詰差圧計・ストレーナ付減圧弁20A 防振架台(金属コイルスプリング)・マイティリモコン						参考:LCCSW-W01
屋外機	直形式用	空冷タイプ	寒冷地仕様	圧縮機	5.3	6	屋外	参考:KM-DXZ8	
				放熱ファン	0.35				
		特別仕様	高調波フィルター						
		付属品	防振ゴム、制御盤(メーカー付属品)						
HE-1	凍結防止バルブヒーター	型式	壁掛式	温度サーモ制御	1-100	1.0	2	男子・女子WC×2	
		特別仕様	いたずら防止カバー付き						
		定格能力	1.0kw						
		付属品	壁掛け固定架台						
HE-2	凍結防止バルブヒーター	型式	壁掛式	温度サーモ制御	1-100	0.75	1	多目的WC	
		特別仕様	いたずら防止カバー付き						
		定格能力	0.75kw						
		付属品	壁掛け固定架台						

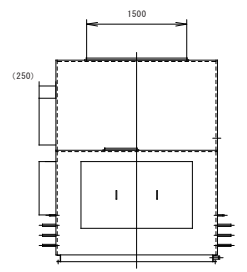




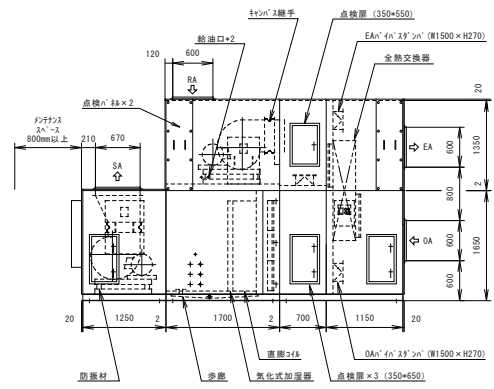
空調機 平面図 S=1/40



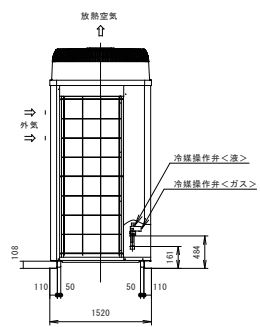
屋外機 平面図 S=1/40



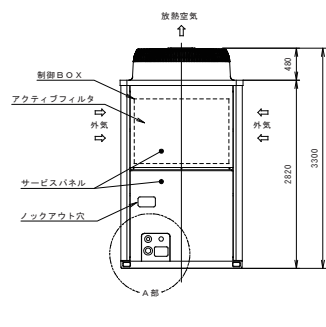
空調機 側面図 S=1/40



空調機 立面図 S=1/40



屋外機 側面図 S=1/40



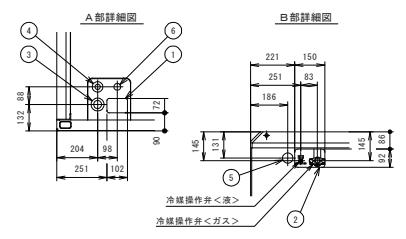
屋外機 立面図 S=1/40

仕様	可変風量&室内(選気)温度制御 仕様
項目	一般空調施設/外気混合空調機
コイル	DH 0642×660×2台 n-770-
1way	10φ相当機内庫付銅管 6列 42段 FA:1.663 m ²
高性能745/92/2	7/12°φ=2.3mm Va:2.47 m/s
ファン	# 3PB 扇機送風機 × 1台 1/2°制御
Qa=14800 m ³ /h	SP=1017 (機外=500) Pa
モータ	全閉外扇形 (IE3)
11kW×4P×1台	3φ×200v×50Hz
フィルタ	7.7/484
(レール引掛式)	W555×H440×115×12枚 質量法 70%
	中性能745(5.0°付)
	W555×H440×165×12枚 比色法 65%
加湿器	気化式加湿器 (給水付)電気制御
	WN-VHF50 open ×2台 加湿量=9.0kg/h
ファン	# 3PB 扇機送風機 × 1台 1/2°制御
Qa=13600 m ³ /h	SP=658 (機外=350) Pa
モータ	全閉外扇形 (IE3)
7.5kW×4P×1台	3φ×200v×50Hz
全熱交換器	PAO-1300T-NE (制御器付) 3φ4P×200V
	加湿量: DA: 8000 m ³ /h, EA: 8000 m ³ /h
	全熱交換器
	W465×H635×115×3枚×2付
ケーシング	フル 形鋼及び難燃用鋼板
	外扉: 5.0°付鋼板 0.5°付鋼板
	ドレン: スチール鋼板 表面防錆
	防錆材: 20t 発泡ウレタン (一部発泡樹脂付)
防錆材	コハク樹脂
ダンプモータ	EA-OA系統別途付
室外機	KM-DX2242 (KM-DX2046) ※7.7/484付・全体防振架台付
台数	1台

- 注記
1. 相ワタシはL30×30×3 φ穴は5.0φ ビッフェ
 2. 軸受は給油可能形(ドット)を使用。
 3. 出荷時、コイルには窒素ガス(0.1MPa)を封入。
 4. 745の静圧は給気側:141Pa、選気側:71Pa 機内に見込む。
 5. ドレン排水口には必ず機内にかかる静圧以上の排水管を設ける事。
 6. 本ユニットの周囲には必ず図示以上のシールドを設ける事。
 7. 選気吸込側には保護用745を設ける事。
 8. EAとOA付にはドレンを設ける事。
 9. 7.7及び中性能745はレド方式による横引き抜き構造とする。
 10. 室内機・直線34は左右2分割(1way)
 11. 室外機:7.7/484付・全体防振架台付(共に別出荷・現地施工)、交互7.7/484運転

N.0.	用途	仕様
1	前面通し穴	72×102/クックアウト穴
2	底面通し穴	92×150/クックアウト穴
3	前面通し穴	φ40もしくはφ65/クックアウト穴
4	前面通し穴	φ27もしくはφ52/クックアウト穴
5	底面通し穴	φ52/クックアウト穴
6	低送用配線	前面通し穴 φ34/クックアウト穴

液側	ガス側	液側	ガス側
φ12.7口付	φ19.05口付	φ12.7	φ19.05



参考図

機器表(特性:JIS C 9603及びJIS B 8628による)							
記号	機器名称	仕様	消費電力		台数	設置室	備考
			相・V	kw			
FV-1	天井埋込換気扇	型式 低騒音形 2部屋用 サニタリー用 ダクト径 100φ 処理風量 8.0m ³ /h×5.0Pa 付属 防振ゴム・子機込ダクト	1・100	0.013	2	シャワー室・脱衣室(更衣室1) シャワー室・脱衣室(更衣室2)	参考:VD-10ZFC10
FV-2	天井埋込換気扇	型式 低騒音形 サニタリー用 ダクト径 100φ 処理風量 1.00m ³ /h×1.0Pa 付属 防振ゴム	1・100	0.014	7	共用WC1×2 共用WC2×2 多目的WC(脱履用) 倉庫5	参考:VD-18ZC10
FV-3	天井埋込換気扇	型式 低騒音形 居室用 ダクト径 100φ 処理風量 5.0m ³ /h×7.0Pa 付属 防振ゴム	1・100	0.014	1	更衣室(脱履用)	参考:VD-15ZX10C
FV-4	天井埋込換気扇	型式 低騒音形 居室用 ダクト径 150φ 処理風量 1.00m ³ /h×8.5Pa 付属 防振ゴム	1・100	0.014	3	自販機コーナー 除衣室 食品庫	参考:VD-18ZX10C
FV-5	天井埋込換気扇	型式 低騒音形 居室用 ダクト径 150φ 処理風量 2.10m ³ /h×6.0Pa 付属 防振ゴム	1・100	0.026	5	風除室1,2 倉庫3 更衣室1,2	参考:VD-18ZX10C
FV-6	天井埋込換気扇	型式 低騒音形 居室用 ダクト径 150φ 処理風量 3.20m ³ /h×1.20Pa 付属 防振ゴム	1・100	0.038	2	給湯室 倉庫2	参考:VD-20ZXP10C
FV-7	天井埋込換気扇	型式 低騒音形 倉庫用 ダクト径 150φ 処理風量 1.80m ³ /h×5.0Pa 付属 防振ゴム	1・100	0.031	1	厨房	参考:VD-18Z9
HEU-1	全熱交換形換気扇	型式 天井カセット形追加付 ダクト径 150φ 送気式加湿:(最大)0.8kg/h(参考値) 処理風量 1.00m ³ /h×8.0Pa(2.4h運転時:3.5m ³ /h) 熱交換率 冷房時:6.5% 暖房時:7.1%(参考値) 付属 インテリアパネル 防振ゴム・液晶リモコン(P90-61DR2同等品)	1・100	0.068	1	授乳室	参考:LGH-N25CKS
HEU-2	全熱交換形換気扇	型式 天井カセット形追加付 ダクト径 150φ 送気式加湿:(最大)0.8kg/h(参考値) 処理風量 1.00m ³ /h×8.0Pa(2.4h運転時:3.5m ³ /h) 熱交換率 冷房時:6.4% 暖房時:7.1%(参考値) 付属 インテリアパネル 防振ゴム・液晶リモコン(P90-61DR2同等品)	1・100	0.107	1	操作室	参考:LGH-N25CKS
HEU-3	全熱交換形換気扇	型式 天井カセット形追加付 ダクト径 150φ 送気式加湿:(最大)0.8kg/h(参考値) 処理風量 1.20m ³ /h×5.5Pa(2.4h運転時:1.16m ³ /h) 熱交換率 冷房時:6.5% 暖房時:7.1%(参考値) 付属 防振ゴム・液晶リモコン(P90-61DR2同等品)	1・100	0.148	3	授乳室 調理室 休憩室	参考:LGH-N25CKS
HEU-4	全熱交換形換気扇	型式 天井埋込ダクト形追加付 マイコンタイプ ダクト径 150φ 換気式加湿:(最大)1.01kg/h(参考値) 処理風量 2.10m ³ /h×1.05Pa(2.4h運転時:6.5m ³ /h) 熱交換率 冷房時:7.0% 暖房時:7.1%(参考値) 付属 防振ゴム・液晶リモコン(P90-61DR2同等品)	1・100	0.133	1	キッズコーナー	参考:LGH-N25RKX2
HEU-5	全熱交換形換気扇	型式 天井埋込ダクト形追加付 マイコンタイプ ダクト径 150φ 換気式加湿:(最大)1.01kg/h(参考値) 処理風量 3.50m ³ /h×1.20Pa(2.4h運転時:3.50m ³ /h) 熱交換率 冷房時:7.2% 暖房時:7.3%(参考値) 付属 防振ゴム・液晶リモコン(P90-61DR2同等品)	1・100	0.191	2	多目的ホール	参考:LGH-N50RKX2 (高湿度外気吸入防止機能付)
HEU-6	全熱交換形換気扇	型式 天井埋込ダクト形追加付 マイコンタイプ ダクト径 200φ 換気式加湿:(最大)1.4kg/h(参考値) 処理風量 4.00m ³ /h×1.20Pa(2.4h運転時:2.20m ³ /h) 熱交換率 冷房時:6.9% 暖房時:7.0%(参考値) 付属 防振ゴム・液晶リモコン(P90-61DR2同等品)	1・100	0.291	3	図書コーナー 音楽スタジオ 事務室	参考:LGH-N50RKX2 (高湿度外気吸入防止機能付)
HEU-7	全熱交換形換気扇	型式 天井埋込ダクト形追加付 ダクト径 200φ 処理風量 4.90m ³ /h×1.40Pa(2.4h運転時:2.46m ³ /h) 熱交換率 冷房時:5.8% 暖房時:6.4%(参考値) 付属 防振ゴム・液晶リモコン(P90-61DR2同等品)	1・100	0.490	1	厨房	参考:LGH-N100RHW
HEU-8	全熱交換形換気扇	型式 天井埋込ダクト形追加付 マイコンタイプ ダクト径 200φ 換気式加湿:(最大)1.4kg/h(参考値) 処理風量 5.00m ³ /h×1.00Pa(2.4h運転時:2.20m ³ /h) 熱交換率 冷房時:7.0% 暖房時:7.1%(参考値) 付属 防振ゴム・液晶リモコン(P90-61DR2同等品)	1・100	0.291	3	廊下用 廊下用×2	参考:LGH-N50RKX2 (高湿度外気吸入防止機能付)
HEU-9	全熱交換形換気扇	型式 天井埋込ダクト形追加付 ダクト径 200φ 処理風量 5.80m ³ /h×1.10Pa(2.4h運転時:2.60m ³ /h) 熱交換率 冷房時:5.6% 暖房時:6.2%(参考値) 付属 防振ゴム・液晶リモコン(P90-61DR2同等品)	1・100	0.490	1	クッキングスタジオ	参考:LGH-N100RHW

機器表(特性:JIS C 9603及びJIS B 8628による)							
記号	機器名称	仕様	消費電力		台数	設置室	備考
			相・V	kw			
HEU-10	全熱交換形換気扇	型式 天井埋込ダクト形追加付 マイコンタイプ ダクト径 200φ 換気式加湿:(最大)1.84kg/h(参考値) 処理風量 5.90m ³ /h×1.45Pa(2.4h運転時:2.75m ³ /h) 熱交換率 冷房時:7.0% 暖房時:7.1%(参考値) 付属 防振ゴム・液晶リモコン(P90-61DR2同等品)	1・100	0.375	3	研修室1×2 研修室2	参考:LGH-N65RKX2 (高湿度外気吸入防止機能付)
HEU-11	全熱交換形換気扇	型式 天井埋込ダクト形追加付 マイコンタイプ ダクト径 250φ 換気式加湿:(最大)2.21kg/h(参考値) 処理風量 7.40m ³ /h×1.20Pa(2.4h運転時:2.00m ³ /h) 熱交換率 冷房時:7.2% 暖房時:7.4%(参考値) 付属 防振ゴム・液晶リモコン(P90-61DR2同等品)	1・100	0.405	3	運動スタジオ	参考:LGH-N60RKX2 (高湿度外気吸入防止機能付)
HEU-12	全熱交換形換気扇	型式 天井埋込ダクト形追加付 マイコンタイプ ダクト径 250φ 換気式加湿:(最大)2.8kg/h(参考値) 処理風量 8.30m ³ /h×1.30Pa(2.4h運転時:2.40m ³ /h) 熱交換率 冷房時:7.1% 暖房時:7.2%(参考値) 付属 防振ゴム・液晶リモコン(P90-61DR2同等品)	1・100	0.52	1	エントランスホール	参考:LGH-N100RKX2 (高湿度外気吸入防止機能付)
FE-1	中間ダクトファン	型式 ストレートシロコファン 消音形 ダクト径 150φ 処理風量 3.50m ³ /h×1.20Pa 付属 防振ゴム	1・100	0.057	1	WC(男)	参考:BFS-40SUG
FE-2	中間ダクトファン	型式 ストレートシロコファン 消音形 ダクト径 150φ 処理風量 3.80m ³ /h×1.20Pa 付属 防振ゴム	1・100	0.075	1	WC(女)	参考:BFS-50SUG
FE-3	中間ダクトファン	型式 ストレートシロコファン 消音形 ダクト径 200φ 処理風量 7.30m ³ /h×1.20Pa 付属 防振ゴム	1・100	0.136	1	倉庫1	参考:BFS-60SUG
FE-4	中間ダクトファン	型式 ストレートシロコファン 厨房用 ダクト径 200φ 処理風量 7.80m ³ /h×1.50Pa 付属 防振ゴム	1・100	0.150	1	クッキングスタジオ	参考:BFS-60SXA
FE-5	遠心送風機	型式 片吸込シロコファン 角形 厨房対応 番手 #1 1/2 処理風量 2.50m ³ /h×1.40Pa 付属 防振ゴムスプリング付防振装置	3・200	0.75	1	厨房	参考:#1 1/2 SRM04
FE-6	中間ダクトファン	型式 ストレートシロコファン 厨房用 ダクト径 250φ 処理風量 1.560m ³ /h×1.95Pa 付属 防振ゴム	1・100	0.390	2	クッキングスタジオ	参考:BFS-150SXA
FE-7	遠心送風機	型式 FRP製 片吸込シロコファン 番手 #2.5 処理風量 1.80m ³ /h×1.00Pa 付属 防振ゴムスプリング付防振装置	3・200	0.2	1	機械室	浄化槽用
FS-1	中間ダクトファン	型式 給気用 ストレートシロコファン 消音形 ダクト径 200φ 処理風量 7.80m ³ /h×1.80Pa 付属 防振ゴム	1・100	0.220	1	クッキングスタジオ	参考:BFS-100SSU
FS-2	中間ダクトファン	型式 給気用 ストレートシロコファン 天井埋込消音形 ダクト径 300φ 処理風量 2.500m ³ /h×2.20Pa 付属 防振ゴム	3・200	0.90	1	厨房	参考:BFS-300TA
FS-3	中間ダクトファン	型式 給気用 ストレートシロコファン 消音形 ダクト径 250φ 処理風量 1.560m ³ /h×2.80Pa 付属 防振ゴム	3・200	0.530	2	クッキングスタジオ	参考:BFS-210STUA
F-1	壁付換気扇	型式 スタンダードタイプ 電気式シャッター付 羽根径 20cm 処理風量 7.0m ³ /h×1.0Pa 付属 換気用防虫網・電気シャッター・ウエザーカーバー(SUS)	1・100	0.013	1	ゴミ庫	参考:EX-20LPM7
F-2	有圧換気扇	型式 低騒音形 排気専用 羽根径 25cm 処理風量 7.10m ³ /h×2.5Pa 付属 換気用防虫網・電気シャッター・F付ウエザーカーバー(SUS)	1・100	0.042	1	受水庫	参考:EW-25ASA
F-3	有圧換気扇	型式 低騒音形 排気専用 羽根径 35cm 処理風量 1.520m ³ /h×2.5Pa 付属 換気用防虫網(SUS製)・電気シャッター	1・100	0.091	1	機械室	参考:EW-35CSA
F-4	有圧換気扇	型式 低騒音形 排気専用 羽根径 35cm 処理風量 1.570m ³ /h×2.5Pa 付属 換気用防虫網(SUS製)・電気シャッター	1・100	0.091	1	電気室	参考:EW-35CSA ※温度サーモ制御とする (電気設備工事)
OA-1	給気口	型式 消音形 ボックス付き フィルター内蔵 ダクト径 100φ	-	-	16	廊下×2、共用WC1×4 廊下3、多目的WC、共用WC2×2 廊下(共用WC用)×2 厨房、更衣室(厨房用) 機収室、食品庫	参考:PZ-N10GM
OA-2	給気口	型式 消音形 ボックス付き フィルター内蔵 ダクト径 150φ	-	-	8	廊下4×2 倉庫2、前室(倉庫3用) 廊下3、廊下1 倉庫1×2	参考:PZ-N15GM

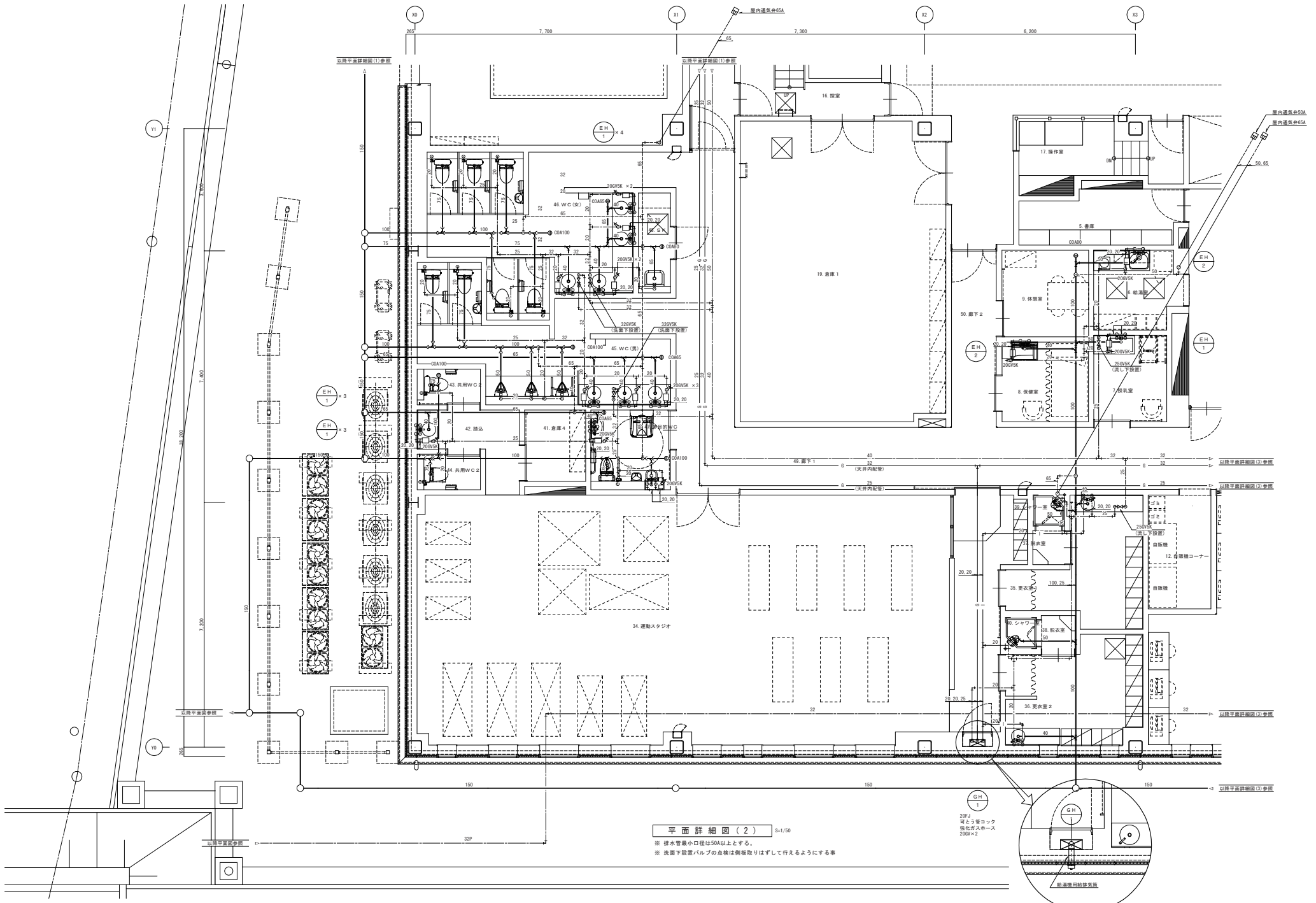
器具名称	仕 様	付属及備考	1階													合計		
			洗面	洗面	洗面	洗面	洗面	洗面	洗面	洗面	洗面	洗面	洗面	洗面				
洗濯機	槽内付洗濯機(排水)・フラッシュタイプ 08105 オート乾燥洗浄方式 温水洗浄乾燥・縦置き・タッチスイッチ洗浄方式 他付属品共	TOTO.CFS4978MC+TCF5523AUS	2	5	2	1												1
多目的洗機	槽内付洗濯機(排水)・フラッシュタイプ 08105 オート乾燥洗浄方式 温水洗浄乾燥(金属製ベースプレート専用)・タッチスイッチ洗浄方式 他付属品共	TOTO.CFS4978C+TCF5540AUPR				1												1
小便器	槽内付センサー一体型壁掛タイプ UR20 1φ100V 付属品共	TOTO.UFS900JCS				3												3
洗面ユニット	ボウル一体タイプ 丸形 サーマ付自動水栓(湯水)1φ100V×4 マーブルカウンター 800 L形 L200(ボウル×2)×L200(ボウル×2) 付属品:フロンパネル×2枚等・通水化粧部・ブラケット・コーナーカバー・付属品共	TOTO.MC60+TENA22A フロントH&S・扉式 MFT3 通水化粧部:MAM3 C L2300 D CR11 Y				1												1
洗面ユニット	ボウル一体タイプ 丸形 サーマ付自動水栓(湯水)1φ100V×3 マーブルカウンター 800 L形 L200(ボウル×2) 付属品:フロンパネル・通水化粧部・ブラケット・コーナーカバー・付属品共	TOTO.MC60+TENA22A フロントH&S・扉式 MFT3 通水化粧部:MAM3 C L2700 D CR11 Y				1												1
洗面ユニット	ボウル一体タイプ 丸形 サーマ付自動水栓(湯水)1φ100V×1 マーブルカウンター 800 L形 L100(ボウル×1) 付属品:フロンパネル・通水化粧部・ブラケット・コーナーカバー・付属品共	TOTO.MC60+TENA22A フロントH&S・扉式 MFT3 通水化粧部:MAM3 C L1100 D CR11 Y																1
洗面ユニット	ボウル一体タイプ 丸形 サーマ付自動水栓(湯水)1φ100V×1 マーブルカウンター 800 L形 L160(ボウル×1) 付属品:フロンパネル・通水化粧部・ブラケット・コーナーカバー・付属品共	TOTO.MC60+TENA22A フロントH&S・扉式 MFT3 通水化粧部:MAM3 C L1600 D CR11 Y																2
洗面化粧台	洗面器 81750キャビネット(正面鏡タイプ) 水栓:シングルレバー水栓 付属品:トールキャビネット その他付属品共	TOTO.LDSN78BK2+LMN785EH トールキャビネット・LTSN322BL																1
洗面器	壁掛カウンター一体形 1410・自動水栓一体形電気温水器 1φ100V 付属品共	TOTO.L270CM+RECK03B1S85G1K				1												1
洗面器	壁掛型 L410・自動水栓一体形電気温水器 1φ100V 水石けん入れ共 付属品共	TOTO.L250CM+REAH03B1S41A 水石けん入れ TS126AR																2
手洗器	壁掛バック付 L570 コンパクト手洗器・自動水栓(湯水)1φ100V 電気温水器 トラップカバー付き 付属品共	TOTO.LSE870RNASFR	2															1
手洗器	壁掛バック付 L570 コンパクト手洗器・自動水栓(湯水)1φ100V 電気温水器 トラップカバー付き 付属品共	TOTO.LSE870RNASFR																1
オストメイトユニット	コンパクトタイプ 8150 ロータンク内蔵 シングルレバー水栓 電気温水器 水石けん入れ 紙巻器 フレイム・前後・甲板・巾木・設置フレイム 他付属品共	TOTO.UAS8RB3N				1												1
掃除機	バック付き S210・専水栓 リムカバー共 付属品一式	TOTO.SK22A				1												1
紙巻器	SIS製棚付二連タイプ	TOTO.YH702	2	5	2	1	1											12
ハンドドライヤー	高速両面タイプ ヒーターあり 1φ100V	TOTO.TYC420W	2	1	1													4
手すり	樹脂被覆塗装 1型 L=600 付属品共	TOTO.T115C6	2	5	2	1	1											12
手すり	樹脂被覆塗装 1型 700×700 付属品共	TOTO.T112CL9				1												1
手すり	樹脂被覆塗装 上下可動式 L=700 付属品共	TOTO.T112HK7R				1												1
手すり	樹脂被覆塗装 小径専用 付属品共	TOTO.T112CU22				1												1
ペーパーベットの	樹脂製 850H1400 床面固定タイプ 付属品共	TOTO.YKA24R				1												1
ペーパーチェア	樹脂製 8300H950 平面固定タイプ 付属品共	TOTO.YKA15R				1	1	1										3
チャームボックス	ステンレス製	TOTO.YKB104				5	1											7
化粧鏡	LED照明鏡 間接照明タイプ W350×D150×H1000	TOTO.EL80014				4	3											8
飲水栓	ステンレスバキューム機構付	TOTO.T28KUNH13																4
ペーパータオルホルダー	ステンレス製 かぎ付き 収納量:300枚	TOTO.YKT300MM																1

※ 上記品番は参考型番とし、監督員と協議の上決定すること。
 ※ 器具洗浄水量は少量タイプで選択すること。
 ※ 洗濯機・手洗い器の水栓は別付ドラッグとする。
 ※ ライニング壁に設ける衛生器具取付の補強は建築工事とする。

※ 給湯管の保温仕様は下記とする
 配管径 保温層(グラスウール保温層)
 ~φ6φ 20mm以上
 ~φ10φ 25mm以上
 ~φ30φ 40mm以上
 ※ 湯管断熱防止措置対策は平成24年度改正告示1447号、平成12年告示1388号5による。
 ※ ガス給湯機の定格加熱能力及び定格消費電力は J I S S 2 1 0 9 の定格条件及び試験方法による。
 ※ 電気温水器の定格加熱能力及び定格消費電力は J I S C 9 2 1 2 の定格条件及び試験方法による。

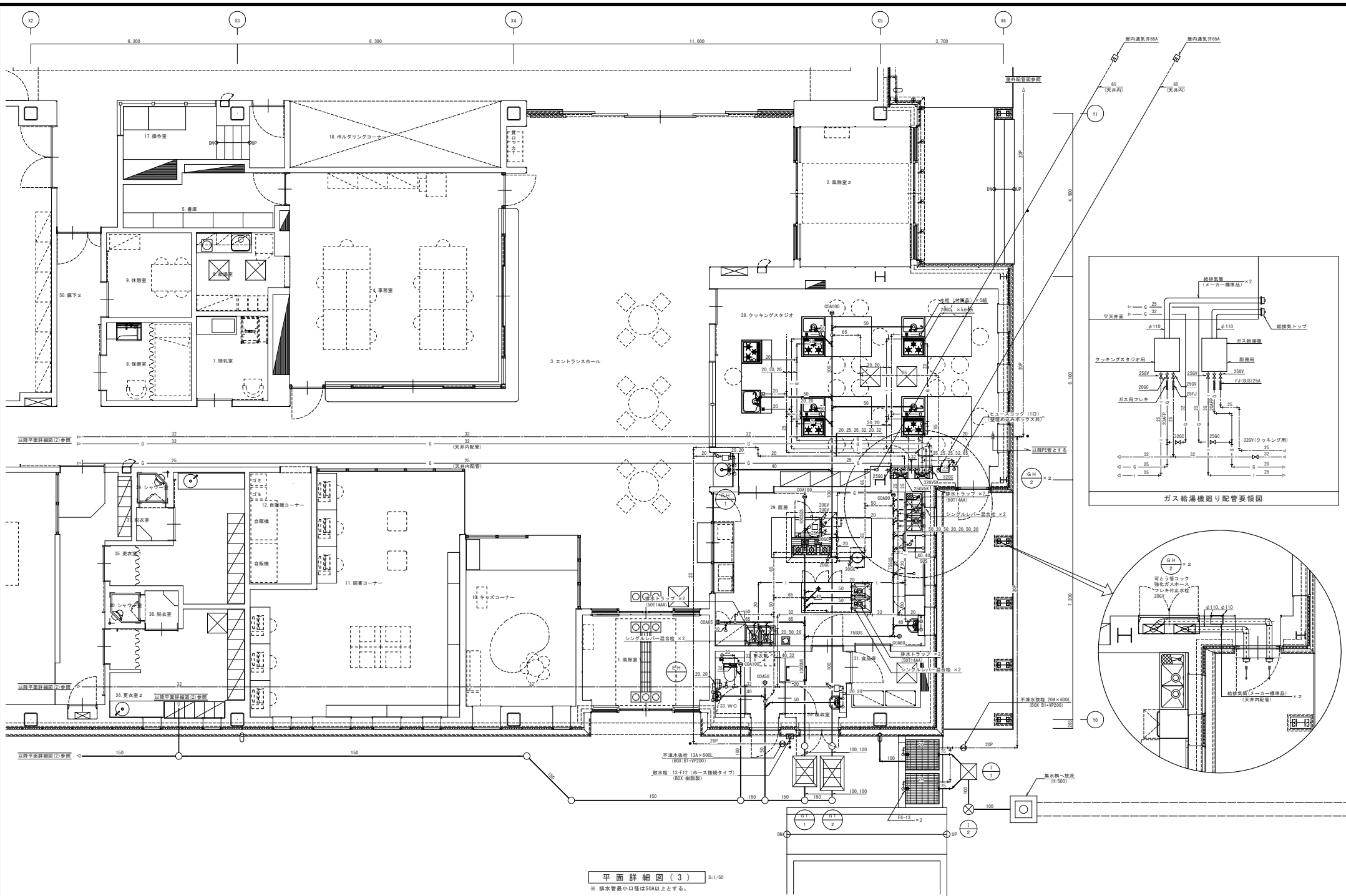
記号	機器名称	仕 様	消費電力		台数	設置室	備 考
			額・V	kw			
TW-1	受水槽	型式 ステンレス鋼製パネルタンク ポルト組立形 水平置度 1.0G 寸法 1.5×2.5×H2.0 容量 呼称容量:7.5m ³ 有効容量:4.7m ³ 保温 ポリスチレンフォーム25mmアルミニウム合板 付属品 鋼製脚台・マンホール×1・配管支持架台脚材(上面・側面) 内内梯子・アンカーボルト・緊急断水装置一式 他付属品一式			1	機械室	
PW-1	給水ポンプユニット	型式 指定系補圧一定インバーター制御 本体:SUS製 方式 自動交互並列方式 口径 φ40 能力 180L/min×23m 付属 制御盤・凍結防止器・他付属品一式	3・200	0.75×2	1	機械室	
TWS-1	加圧シスターンタンク	型式 自動加圧ポンプ内蔵タンク タンク仕様 ポリエチレン製(保温材付) 貯水量 1.1.5L ポンプ仕様 浮子流自動ポンプ アクチュエーター付 能力 φ20×2.0L/min×10m×2P 付属 凍結防止装置・ボールタップ・他付属品一式				機械室	参考:ST-H125B
PC-1	塩素減価装置	型式 バルブ受備式流量制御 タンク仕様 ポリエチレン製 貯水量 100L 仕様 吐出圧:5kg/cm ² 最大注入量:10CC 付属 流量計(50A)・高圧フレッドホース 残留塩素測定器・他付属品一式	1・100	0.2	1	機械室	
EH-1	電気温水器	型式 壁掛タイプ 手洗い 湯温出湯 先止めのタイプ 能力 容量:3L 定格加熱能力:0.6kw 付属 密閉式排水ホッパー・自動水栓取付脚 他一式 ウォークリータイマー 他付属品一式	1・100	0.6	18	共用WC1×2、共用2、控室、エントランス	参考:REF03 換気器、運動S、チャレンジ チャレンジ用WC WC(間)×3、WC(2)×4、多目的WC×2
EH-2	電気温水器	型式 据え置きタイプ 手洗い 湯温出湯 先止めのタイプ 能力 容量:12L 定格加熱能力:1.1kw 付属 プロー排水装置・耐震用脚 ウォークリータイマー 他付属品一式	1・100	1.1	2	給湯室、保健室、	参考:REW12A1D&SCM
GH-1	業務用ガス給湯機	型式 給湯専用 壁内壁掛形 強制排気方式 排気区画貫通ユニット付 能力 24号 L P G 付き ガス消費量 4.6.5kw 付属 給排気一式・給排気トップ・リモコン・リモコンコード ※給排気はメーカー標準品とし、断熱性能を有するタイプとする。	1・100	0.05	1	更衣室シャワー用	
GH-2	業務用ガス給湯機	型式 給湯専用 壁内壁掛形 強制排気方式 排気区画貫通ユニット付 能力 50号 L P G 付き ガス消費量 10.8kw 付属 給排気一式・給排気トップ・リモコン・延長コード ※給排気はメーカー標準品とし、断熱性能を有するタイプとする。	1・100	0.14	2	クッキングスタジオ 厨房	
GT-1	グリーストラップ	型式 FRP製 レジコン補強型工期短縮タイプ 仕様 2槽式 バイパス流入タイプ 容量 許容流入量:50L 付属 蓋:SUS製 受枠:SUS304 SUS製かぎ付 蓋上付φ900H ※蓋裏面はスベリ止め材料を貼り付け付する事 ※掃除かご引き上げ用フックを見込む事			1	厨房	日本建築工業会認定品 HASS217適合品
GT-2	グリーストラップ	型式 FRP製 レジコン補強型工期短縮タイプ 仕様 3槽式 バイパス流入タイプ 容量 許容流入量:70L 付属 蓋:SUS製 受枠:SUS304 蓋上付φ900H ※蓋裏面はスベリ止め材料を貼り付け付する事 ※掃除かご引き上げ用フックを見込む事			1	クッキングスタジオ	日本建築工業会認定品 HASS217適合品
FH-1	パッケージ型消火設備	型式 1型 埋込タイプ 寸法 W750×D230×H1350(参考) 容量 消火剤量:80L ホース長:25.5m 付属 標準品一式	1・100	0.007	4	エントランスホール×1 廊下×3	電源表示灯分

※ 給湯用リモコン配管工事は本工事とする。
 ※ 給湯設備の取付防止に係る技術については、平成24年度改正告示1447号第5 平成12年告示1388号5によるものとする。
 ※ パッケージ型消火表示灯はAC100V供給は電気工事とする。
 ※ 配管支持補助脚材を見込む事。



平面詳細図(2) S1/50

※ 排水管最小口径は50A以上とする。
 ※ 洗面下設置バルブの点検は側板取りはずして行えるようにする



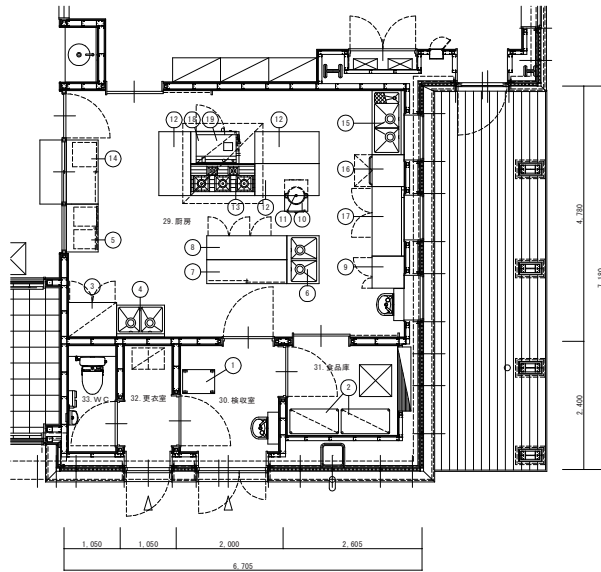
平面詳細図(3) S=1/50
 ※ 排水管最小口径は50A以上とする。

積水ハウス・邑建築事務所特定建設工事共同企業体

経銷 一級建築士 登録第71474 積田 秀夫
 監正 一級建築士 登録第310042 矢吹 大
 監正 一級建築士 第289406号 大塚 裕之
 構造 構造設計一級建築士 第569号 藤田 洋一
 一級建築士 第208602号
 電気 渡辺 小野
 機械 小野

事業名 交流施設等実施設計

施設名 交流施設 A1: S=1/20
 図面名称 給排水衛生設備 平面詳細図(3) A3: S=1/100
 図面番号 M-133 日付 2019.12



厨房検討平面図 3=1:100

No.	品名	台数	寸法 (mm)			配管接続口径 (A)			ガス (種別)		電圧 (kW)			フロア	備考			
			開口	奥行	高さ	給水	給湯	排水	消費量 (A)	消費量 (A)	消費量 (A)	100V	200V			200V		
1	移動検査台	1	600	450	800	○	○	○	△	○	○	○						
2	エレファントシェルフ	2	907	460	1930										棚4段、315×33-3-1付			
3	冷凍冷蔵庫	1	900	650	1950			40			0.45				F: 137リットル、R: 439リットル			
4	二槽シンク(下島埋用)	1	900	600	800	15x2	15x2	50x2										
5	引出付調理台	1	900	600	800										引出2ヶ			
6	二槽シンク(隠埋用)	1	900	600	800	15x2	15x2	50x2										
7	調理台	1	1500	450	800										中棚1段			
8	コールドテーブル冷蔵庫	1	1500	450	800			40			0.15				237リットル			
9	包丁まな板収納庫(テーブルタイプ)	1	600	600	800						0.02				包丁8本 まな板3枚			
10	スライド式炊飯台	1	430	580	240													
11	炊飯器	1	431	331	348				4-2 9.5φ	4.71				Ⓜ	1.4~3.6リットル			
12	作業台	3	1200	600	800													
13	ガステーブル	1	1200	600	800				20	44.5				Ⓜ				
14	調理台	1	1200	600	800										中棚1段			
15	ダスト付二槽シンク	1	1200	600	800	15x2	15x2	50x2										
16	アンダーカウンター食器洗浄機	1	600	600	800		15 6.V	40x2 器洗機				4.12			30~45ラック/h			
17	食器消毒保管機	1	1300	600	800			40				2.20			4カゴ			
18	蒸上型スチームコンベクションオーブン	1	750	600	560	15 6.Vx2		25 煎管	15	12.2	0.19			Ⓜ	放水管付、2/3ホテルパン4段			
19	作業台	1	900	600	800													
総合設備容量														61.41	0.81	0	6.32	

※上記厨房機器及び配付工事は別途建築工事とする。
※機器接続工事は本工事とする。

参考図